

# 令和6年度事業計画書

## I 事業方針

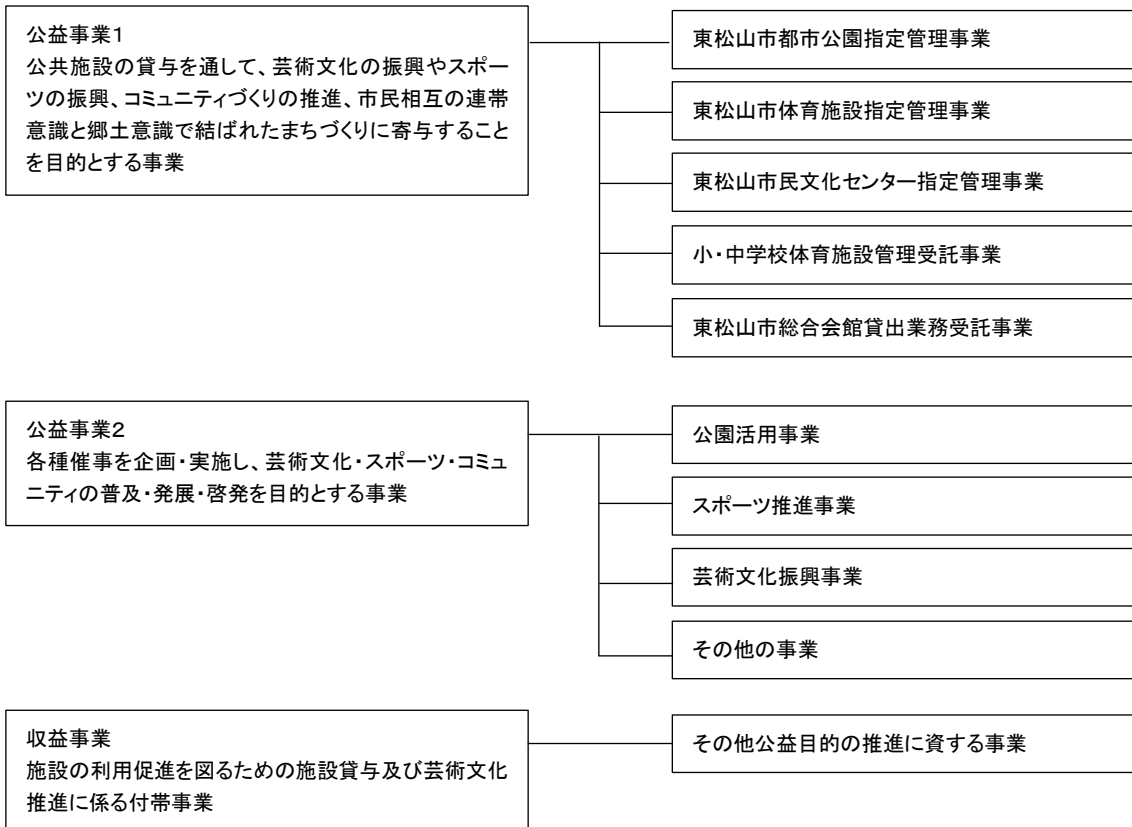
令和6年度は、第5期指定管理期間の初年度に当たり、中・長期的な視点での課題整理と改善に向けた取り組みを検討し事業計画を策定する。

施設管理分野においては、第4期と比較して管理施設の増加や老朽化が大きな課題となる。計画的かつ効果的な施設点検を実施するなど利用者の安心安全に十分に配慮した対策をさらに進める。また、将来を見据えた人員配置計画を策定し、職員を採用するなど、これまで以上に管理運営体制を強化する。

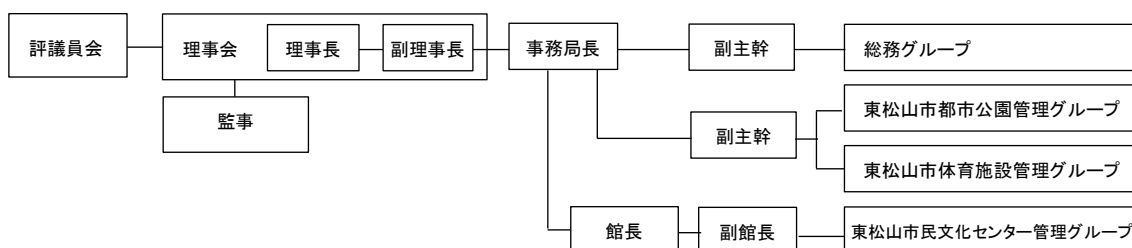
自主事業分野では、地域に密着した事業を幅広く展開し、公益財団法人としての使命を果たしていく。コミュニティ形成と都市公園利用の普及啓発を推進する事業、心身の健康保持につながる体験事業、スポーツの普及発展事業、地域文化の振興及び活性化を推進する芸術文化事業を実施する。

令和6年7月1日、東松山市は市制施行70周年を迎える。今年度は、これを記念して唐子中央公園では、関係団体と連携し、各種ワークショップ、ツリーライティング、スポーツイベントを開催する。また、東松山市民文化センターでは、市民が参加し創り上げる東松山音楽祭2024を実施する。

## II 事業区分



### III 組織体制



### IV 事業計画

公益事業 1	公共施設の貸与を通して、芸術文化の振興やスポーツの振興、コミュニティづくりの推進、市民相互の連帯意識と郷土意識で結ばれたまちづくりに寄与することを目的とする事業
--------	--

#### 1 施設の管理貸与業務

市との協定内容を遵守し、市内都市公園施設、体育施設及び東松山市民文化センターの指定管理業務を実施する。また、施設を市民等に貸与することにより、芸術文化及び地域コミュニティ活動の振興を図る。

##### (1) 東松山市都市公園指定管理業務

市内に126箇所ある都市公園を、市民の憩いの場、レクリエーションの場、さらに身近な自然とのふれあいの場として、安心安全に利用できるよう施設管理を行う。特に以下の点に重点を置いた取り組みを行う。

#### <維持管理計画>

- (1) 安全・安心の確保
  - ・遊具点検、樹木点検、施設点検、安全パトロールの徹底
- (2) 景観の確保と清潔感の維持
  - ・除草及び植栽の剪定等の適時実施、花木の開花状況の管理、トイレや園地の清掃
- (3) 高い業務水準による利便性・快適性の向上
  - ・トイレやベンチ、休憩所など便益施設の改修及び改良
- (4) 施設・設備等の長寿命化
  - ・定期パトロールによる不具合の早期発見や予防保全による施設の長寿命化の推進
- (5) 環境への配慮
  - ・環境負荷の少ない維持管理とSDGsへの貢献

<管理施設>

No.	公園名	面積(m <sup>2</sup> )
1	前山公園	1,441
2	材木町第一公園	1,642
3	御茶山町児童公園	3,040
4	六反町児童公園	2,994
5	新宿町児童公園	3,141
6	山崎町児童公園	5,400
7	箭弓町第一公園	2,966
8	稲荷林公園	8,100
9	中通公園	1,696
10	西久保公園	1,499
11	大門公園	1,149
12	上後原公園	1,000
13	前通公園	999
14	新郷公園	10,310
15	五領町近隣公園	21,310
16	松風公園 (高坂丘陵一号公園)	28,294
17	千年谷公園 (高坂丘陵二号公園)	33,701
18	五領沼公園	8,500
19	駒形公園	22,503
20	唐子中央公園	41,150
21	物見山公園	89,834
22	岩鼻運動公園	172,649
23	下沼公園	8,228
24	松風緑地 (高坂丘陵一号緑地)	29,330

No.	公園名	面積(m <sup>2</sup> )
25	千年谷緑地 (高坂丘陵二号緑地)	28,930
26	ちご沢の森	57,652
27	松本町一丁目緑地	1,420
28	上沼公園	8,834
29	雲っ子ひろば	2,970
30	あんず公園	2,505
31	かきの木公園	2,700
32	ゆすらうめ公園	3,823
33	くりの実公園	4,828
34	五領町南児童公園	6,618
35	殿山北公園	2,500
36	諏訪公園	2,598
37	小松原公園	2,397
38	なつめ公園	2,970
39	やまもも公園	2,928
40	殿山南公園	4,297
41	沢口南公園	3,999
42	沢口北公園	2,500
43	若松町二丁目児童公園	172
44	五領町北児童公園	1,971
45	幸町第一街区公園	322
46	幸町第二街区公園	160
47	東平松原街区公園	1,033
48	松本町二丁目街区公園	144

No.	公園名	面積(m <sup>2</sup> )
49	松山町二丁目第一街区公園	101
50	若宮児童公園	279
51	本町一丁目第一街区公園	100
52	若宮第 2 街区公園	100
53	松本町一丁目街区公園	193
54	若松町一丁目街区公園	90
55	神明町一丁目第1街区公園	218
56	中丸緑地	7,322
57	かりん緑地	4,872
58	みはらし緑地	537
59	りんご緑地	4,788
60	桜山緑地	5,173
61	竹の子緑地	6,234
62	つつじ緑地	352
63	殿山緑地	31,084
64	元宿一丁目緑地	299
65	元宿二丁目緑地	452
66	石橋緑地	3,469
67	市民の森	319,050
68	砂田第 2 公園	1,483
69	砂田第 1 公園	1,129
70	神明町二丁目第 1 街区公園	198
71	石橋第 1 街区公園	297
72	美土里町第 1 街区公園	124
73	まきの木公園	2,560
74	和泉町第一街区公園	130

No.	公園名	面積(m <sup>2</sup> )
75	東平第一街区公園	117
76	箭弓町二丁目第一街区公園	133
77	下青鳥第 1 街区公園	110
78	しんめい広場	954
79	石橋第 2 街区公園	167
80	松山町三丁目第 1 街区公園	195
81	上野本第 1 街区公園	191
82	市ノ川第 1 街区公園	101
83	折本山公園	11,746
84	七清水せせらぎ公園	2,429
85	七清水せせらぎ緑道 ( 2 号緑地)	3,802
86	高坂うらら花公園	330
87	石橋第 3 街区公園	168
88	市野川近隣公園	7,994
89	むらさき公園	1,222
90	加美町公園	1,212
91	石橋第 4 街区公園	111
92	川風緑地	1,604
93	七清水せせらぎ緑道 ( 3 号緑地)	9,213
94	川風の散歩道 ( 4 号緑地)	113
95	川風公園	4,711
96	ぼんどう山第 1 公園	6,802
97	ぼんどう山第 2 公園	8,162
98	ぼんどう山緑地	70,932
99	松葉町第 1 街区公園	110
100	日吉町第 1 街区公園	165

No.	公園名	面積(m <sup>2</sup> )
101	向山街区公園	255
102	松本町二丁目第2街区公園	240
103	大黒部中央公園	1,793
104	どんぐりやま公園	3,381
105	石橋第5街区公園	216
106	市ノ川氷川公園	142
107	高三中央公園	1,399
108	市ノ川きじ公園	228
109	仲田町第1公園	2,096
110	仲田町第2公園	1,873
111	滝仲公園	104
112	神明スマイル公園	150
113	天王町公園	1,226

No.	公園名	面積(m <sup>2</sup> )
114	見晴台公園	552
115	野田見晴らし公園	125
116	さくら坂公園	10,000
117	高坂緑地	7,627
118	高済寺東緑地	1,014
119	柏崎西部第一公園	100
120	神明第二スマイル公園	145
121	わくわく公園	117
122	高一公園	1,418
123	やつるぎ公園	2,993
124	壱番町緑地	1,235
125	石橋第6街区公園	104
126	石橋第7街区公園	165

## (2) 東松山市体育施設指定管理業務

市内各所に設置された体育施設を安全・快適に利用できるよう管理運営し、利用の促進を図る。

### <維持管理計画>

- ・4 体育館の用具が適正に管理され、貸し出しのできる状態か点検を実施し、屋外施設に於いても同様に用具庫内の備品点検を実施する。

### <施設利用>

- ・6月～10月は気温が上がり熱中症の危険が高まるため、体育館や陸上競技場、東松山庭球場では毎日2時間おきに温度を確認し、気温が規定値を超えた場合には利用者には注意喚起する。

<管理施設>

No.	施設名	敷地面積 (㎡)	施設の内容
1	東松山庭球場	6,500	人工芝コート 8 面
2	東松山庭球場中原コート	3,100	クレーコート 4 面
3	新郷公園庭球場	1,720	全天候型コート 2 面
4	千年谷公園庭球場	1,860	人工芝コート 3 面
5	箭弓庭球場	2,760	クレーコート 4 面
6	東松山サッカー場	11,780	一般用 1 面/少年用 2 面
7	東松山野球場	15,700	グラウンド 1 面
8	東松山中原球場	9,590	グラウンド 1 面
9	千年谷公園野球場	7,390	グラウンド 1 面
10	上唐子運動広場	7,000	グラウンド 1 面
11	大岡運動広場	14,160	グラウンド 2 面
12	正代運動広場	61,237	野球場 4 面/ソフトボール場 2 面
13	都幾川リバーサイド パーク	240,000	ソフトボール場 5 面/マレットゴルフ場 18 ホール/多目的広場
14	唐子中央公園多目的広場	16,500	多目的広場/野球場 1 面
15	駒形公園多目的広場	10,673	多目的広場
16	駒形公園ソフトボール場	16,255	ソフトボール場 2 面
17	東松山陸上競技場	42,000	400mトラック 8コース/サッカーコート 1 面
18	東松山武道場	243	武道場 65 畳/会議室 12 畳
19	東松山弓道場	745	射場 5 人立
20	東松山市民体育館	2,876	メインアリーナ 1,512 ㎡/サブアリーナ 196 ㎡/会議室 56 ㎡
21	唐子地区体育館	1,064	アリーナ 504 ㎡
22	北地区体育館	7,753	アリーナ 1,060 ㎡
23	南地区体育館	16,368	アリーナ 1,326 ㎡

\*正代運動広場・マレットゴルフ場・都幾川リバーサイドパークソフトボール場は現在閉場中

(3) 東松山市民文化センター指定管理業務

施設管理業務を円滑に実施するとともに、東松山市民文化センターを市民にとって身近な文化拠点施設となるよう地域文化の振興及び活性化に繋がる事業を展開する。

施設管理に当たっては、老朽化に対応するため、施設の点検、修繕をきめ細かに実施する。

<管理施設>

	施設名	通常時定員 (人)
ホール	ホール	1,200
	第 1~4 化粧室	34
	ホワイエ	-
1 階	大会議室	138
	第 1 会議室	67
	第 1 多目的室	-
	第 2 会議室	23
	第 2 多目的室	36
	第 3 会議室	23
2 階	展示室 A	-
	展示室 B	-
	第 4 会議室	18
	第 5 会議室	18
	スタジオ	-
	リハーサル室	-
	茶室	12
	和室	23

## 2 受託業務

市内小中学校各施設及び総合会館会議室貸出業務の管理受託業務を行う。

### (1) 東松山市立小・中学校体育施設管理業務

小・中学校体育施設（体育館、校庭及び夜間照明）の受付業務を受託し、利用許可手続きや利用料徴収業務を行う。

#### <管理施設>

No.	学校名	業務対象開放体育施設
1	松山第一小学校	校庭／体育館／夜間照明
2	松山第二小学校	校庭／体育館
3	大岡小学校	校庭／体育館
4	唐子小学校	校庭／体育館
5	高坂小学校	校庭／体育館
6	野本小学校	校庭／体育館
7	新明小学校	校庭／体育館
8	市の川小学校	校庭／体育館
9	青鳥小学校	校庭／体育館
10	新宿小学校	校庭／体育館
11	桜山小学校	校庭／体育館
12	松山中学校	校庭／体育館
13	南中学校	校庭／体育館／夜間照明
14	東中学校	校庭／体育館／夜間照明
15	北中学校	校庭／体育館／夜間照明
16	白山中学校	校庭／体育館



(2) 東松山市総合会館会議室貸出業務

東松山市総合会館の会議室貸出に関する受付業務を受託し、当社の予約システムを活用した総合会館の貸与を実施する。

<管理施設>

階	施設名	通常時定員 (人)
1 階	多目的室	90
3 階	304 会議室	72
	305 会議室	16
	306 会議室	16
	307 会議室	16
	和室 (20 畳+8 畳)	-
4 階	多目的ホール A	90
	多目的ホール B	90
	多目的ホール (A+B)	180

公益事業 2

各種催事を企画・実施し、芸術文化・スポーツ・コミュニティの普及・発展・啓発を目的とする事業

1 公園活用事業

自然環境に親しむワークショップ、環境啓発活動等により公園施設でのコミュニティ形成と都市公園利用の普及啓発に努める。

(1) 公園利用の新たな可能性を拓く事業

公園空間の多面的活用及び施設の新たな活用方法を提供する。

No.	内 容	備 考
1	<p>ガーデニング講座</p> <p>① リース制作（さくら坂公園のアナベル）</p> <p>② 寄せ植え&amp;プランター台作製</p> <p>③ 寄せ植え（公園の剪定枝、多肉植物）</p>	<p>① さくら坂公園</p> <p>② 唐子中央公園</p> <p>③ 松本町一丁目緑地</p>
2	<p>イルミネーション装飾</p> <p>① 松本町一丁目緑地 11月中旬～2月14日まで</p> <p>② さくら坂公園 11月初旬～12月末まで</p> <p>③ 下沼公園 11月初旬～12月末まで</p> <p>④ 上沼公園 11月初旬～12月末まで</p> <p>⑤ 未定 11月中旬～12月末まで</p>	<p>平成29年度より継続</p> <p>令和2年度より継続</p> <p>令和3年度より継続</p> <p>令和4年度より継続</p> <p>令和6年度より開始</p>

(2) 公園における市民交流を促進する事業

公園を市民の憩いの場として利用するほか利用者が交流を深める機会をつくる。また市民参加型の公園管理の促進を図る。

No.	内 容	備 考
1	下沼公園清掃	清掃活動ボランティア（松山町二丁目自治会、松山婦人会、市内の中学校及び高校等）との協働作業
2	千年谷公園せせらぎ清掃	全国都市景観100選の街を守る会との協働事業

3	市制施行70周年記念イベント	唐子中央公園 *クラフト等各種ワークショップ・ ツリーライミング等
4	松風緑地落葉清掃・腐葉土頒布	丘陵ホテルを守る会との協働事業

### (3) 市民の心身の健康保持につなげる事業

公園の利用促進及び健康増進を図る。

No.	内 容	備 考
1	P a r k ヨガ (全2回)	千年谷公園ステージ前芝生広場
2	健康ウォーキングプログラム	唐子中央公園 (唐子地区体育館) 岩鼻運動公園 (東松山陸上競技場) *体脂肪計・血圧計設置

### (4) 環境負荷の低減に資する事業

環境問題に対する意識を高め、リサイクル推進に努める。

No.	内 容	備 考
1	工作ワークショップ ① 箸&ペットボトル風車作り ② ミニ門松作り	松山市民活動センター工作室
2	① 薪材置場設置 (剪定木を薪材として市民に提供) ② 薪等販売 (薪やスウェーデントーチを低額で販売)	① 岩鼻運動公園・ちご沢の森・ 市野川近隣公園 ② 東松山庭球場

### (5) 自然とのふれあい体験事業

森の中で自然の恵み(木の実・枝等)を利用した体験をすることで自然の大切さを再認識してもらう。

No.	内 容	備 考
1	自然学習ウォーキング～市民の森で遊ぼう～	市民の森 *クラフト体験・ウッドゲーム・ 薪割り体験・シイタケの駒打ち 体験・ネイチャークイズ等

## 2 スポーツ推進事業

各種催事を開催することでスポーツの楽しさに触れ、スポーツの普及発展を促進する。

### (1) スポーツ体験の拡大に資する事業

各種スポーツ教室を通じて市民のスポーツ体験の推進とスポーツの普及に努める。

No.	内 容	備 考
1	親子運動教室	駒形公園
2	トップアスリート技術クリニック	未定
3	スポーツ入門教室	体育館
4	障がい者スポーツ体験教室	体育館

### (2) 健康づくりに資する事業

スポーツを通じて市民の健康増進を促すなど運動機会の増加を図る。

No.	内 容	備 考
1	ヨガ教室（昼 全4～6回）（夜 全3～4回）の2講座	東松山市民文化センターほか
2	健康体操教室	体育館
3	ストレッチ健康体操教室（全4回）	唐子地区体育館
4	サルコペニア・栄養講座	東松山市総合会館
5	食育・熱中症予防講座	東松山市総合会館
6	健康ウォーキングプログラム	唐子地区体育館 東松山陸上競技場 *体脂肪計・血圧計設置

（実施回数は予定数）

### (3) スポーツ交流促進事業

利用団体や地域の各種団体と連携し、交流イベントを実施し地域コミュニティの活性化を図る。

No.	内 容	備 考
1	グラウンド・ゴルフ大会（春季・秋季大会）	都幾川リバーサイドパーク 多目的広場全面
2	市制施行70周年記念イベント	唐子中央公園多目的広場他 スポーツイベントなど

### 3 芸術文化振興事業

市民・地域団体等のネットワークの構築を図るとともに市民が主体となる公益的、創造的な事業を企画・実施して地域文化の振興及び活性化を推進する。

#### (1) 参加創造型事業

個人及び芸術文化団体の活動の場を提供するとともに、各団体等の活動紹介等を通じて、市民の文化芸術活動への参加を促す。

No.	内 容	備 考
1	市制施行70周年記念 東松山音楽祭2024	*第九、少年少女合唱を予定

#### (2) 普及啓発育成型事業

芸術文化に関するファン層を広げ、住民が豊かな感性を育み、創造力を養い、芸術に触れる喜びを知り理解を深めていくための取り組みを行う。

No.	内 容	備 考
1	高田博厚関連事業	東松山市主催の高田博厚関連事業にて、ワークショップ等開催予定
2	Short Concert Series クラシックの扉 2024	全3回を予定
3	地域アーティスト公開オーディションコンサート	*公募によるオーディション形式
4	HIGASHIMATSUYAMA ARTS CROSS 2024 (東松山芸術文化交流2024)	
5	林家けい木プロデュース 夏休みこども落語教室	
6	演劇ワークショップ(舞台技術等)	
7	東松山市民文化センターホールピアノ開放 「私だけのスタインウェイ」	
8	小学校アウトリーチ「アーティスト in school」	小学校4年生を対象 交付金事業
9	小学校芸術鑑賞会 劇団四季「こころの劇場」	小学校6年生を対象 交付金事業
10	中学校アウトリーチ「アーティスト in school」	中学校1年生を対象 交付金事業
11	美術ワークショップ	市民を対象 交付金事業

### (3) 鑑賞型事業

広範囲なジャンルにわたる優れたアーティストを招聘し、市民の芸術文化への関心を高める。

No.	内 容	備 考
1	稲垣潤一コンサート（仮）	共催事業
2	いっちー&なる オーケストラといっしょ！	共催事業

### (4) 生涯学習事業（ひがしまつやまオープンカレッジ）

人に教えてみたい、学んだ知識を活かしたい、学びたいなど、市民の学習意欲を満たす取り組みを行う。

No.	内 容	備 考
1	クラシック音楽講座2024	

### (5) 芸術文化事業に付随する事業

芸術文化事業を効果的、効率的に実施するため、次の事業を行う。

No.	名 称	内 容
1	東松山市民文化センターメンバーズ（友の会）	市民文化センターの顧客サービスの一環として実施。割引や早期販売などを実施しイベントへの参加を促す。
2	情報誌「ARTS LINK」の発行	市民文化センターの情報誌を制作し、市民文化センターの活動等を周知する。
3	他団体の文化事業に対する後援事業	地域文化の活性化、地域住民の文化享受機会の拡大、市内文化団体支援のため、後援を行うとともに必要に応じてチケットの販売協力を行う。

#### 4 その他の事業

##### (1) 情報発信事業

財団の事業、取り組みを広く発信する。各方式を組み合わせることで、効率的かつ効果的に情報を発信する。

	事業名	媒体	内 容
1	情報誌「LINK」	紙面	財団の活動等を掲載し、広く市民に情報発信を行い、事業展開を広く発信する。
2	SNS（ソーシャルネットワーキングサービス） Facebook・X・Instagram	WEB	財団の活動や自主事業など身近な情報を効率的に発信する。

#### 収益事業

施設の利用促進を図るための施設貸与及び芸術文化推進に係る付帯事業

##### 1 東松山市民文化センター施設貸与

東松山市民文化センターの各施設を公益利用の妨げにならない範囲で各種団体の利用に供することにより施設利用の充実を図る。

##### 2 清涼飲料水等自動販売機設置事業

管理する公共施設に清涼飲料水等の自動販売機を設置することにより、利用者の利便性の向上及び公社自主財源の強化を図る。

(設置箇所及び台数)

場所	設置台数	設置場所
都市公園施設	32 台 (内1台は募金支援)	五領沼公園/新宿町児童公園/山崎町児童公園/川風公園/ 折本山公園/稲荷林公園/物見山公園/ぼんどう山第2公園/ 唐子中央公園/五領町近隣公園/沢口南公園/沢口北公園/ 岩鼻運動公園/上沼公園/小松原公園/前通公園/ 上後原公園/大門公園/中通公園/新郷公園/千年谷公園/ さくら坂公園/下沼公園（緑の募金支援対応）
体育施設	20台	東松山市民体育館/唐子地区体育館/北地区体育館/ 南地区体育館/東松山庭球場/東松山野球場/ 駒形公園ソフトボール場/東松山サッカー場/ 東松山陸上競技場
東松山市民文化センター	5 台	ホールロビー・大会議室前・屋外
合計	57 台	

