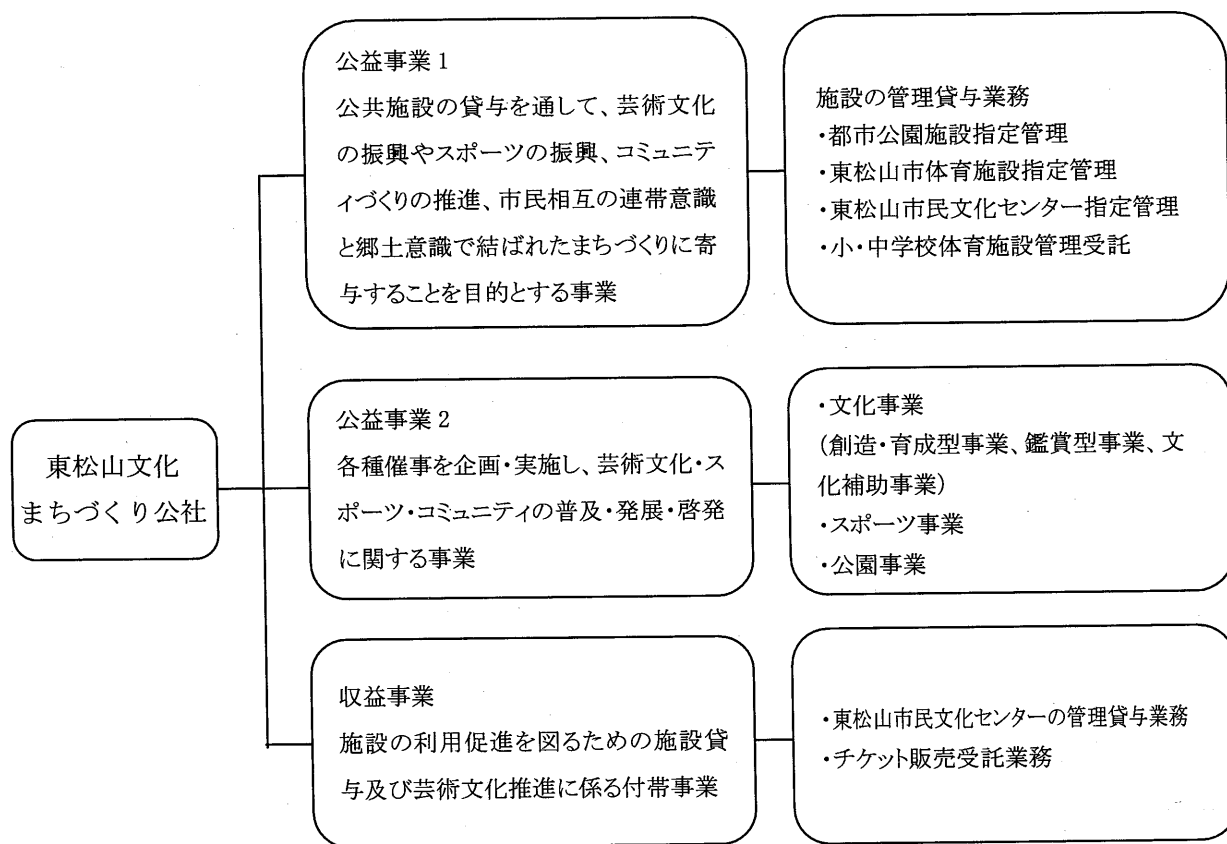


平成24年度

後 期 事 業 報 告 書

公益財団法人 東松山文化まちづくり公社

【事業区分】



公益事業1	公共施設の貸与を通して、芸術文化の振興やスポーツの振興、コミュニティづくりの推進、市民相互の連帯意識と郷土意識で結ばれたまちづくりに寄与することを目的とする事業
-------	--

1 施設の管理貸与業務

市内都市公園施設、体育施設及び東松山市民文化センターの管理業務について、東松山市との協定内容を遵守すると共に指定管理事業計画に基づき施設の管理業務を実施した。また、施設を文化芸術活動や地域活動を行う団体等に貸与することにより、芸術文化及び地域コミュニティ活動の振興を図った。

(1) 東松山市都市公園指定管理業務

市内に79箇所ある都市公園を、市民の憩いの場、レクリエーションの場、さらに身近な自然とのふれあいの場として、安全・安心に利用していただくために、より良い施設管理を行った。

(2) 東松山市体育施設指定管理業務

市内各所に設置された体育施設を安全・快適に利用できるように管理し、利用の促進を図った。また、市民や利用者を対象に青少年の健全育成や健康増進等を目的とした事業を実施した。

平成24年度(後期)体育施設利用状況

施設名	平成24年度(後期)		平成24年度(年間)		平成23年度(年間)	
	件数 (件)	人数 (人)	件数 (件)	人数 (人)	件数 (件)	人数 (人)
東松山庭球場	2,723	35,002	6,464	77,931	5,044	69,804
東松山庭球場中原コート	282	6,470	775	18,911	589	17,061
新郷公園庭球場	182	1,069	467	2,755	518	3,076
千年谷公園庭球場	653	3,560	1,582	9,289	1,507	9,143
東松山サッカー場	36	6,255	79	13,785	64	11,570
東松山陸上競技場(サッカー場)	12	2,400	26	5,430	19	3,680
東松山陸上競技場(競技場)	335	10,325	963	31,009	926	31,226
東松山野球場	63	4,461	219	18,090	175	16,479
東松山中原球場	50	2,905	166	9,977	166	11,756
千年谷公園野球場	37	1,714	132	6,677	127	7,715
唐子中央公園多目的広場	109	4,773	269	15,268	282	15,951
都幾川リバーサイドパーク(多目的広場)	143	12,771	321	31,452	367	32,602
都幾川リバーサイドパーク(ソフトボール場)	39	839	107	2,352	177	3,759
駒形公園多目的広場	68	5,318	173	14,383	172	14,132
駒形公園ソフトボール場	35	1,575	155	9,219	110	10,451
大岡運動広場	227	7,561	564	21,031	485	18,018
正代運動広場	388	12,771	942	34,442	1,038	36,878
上唐子運動広場	116	1,794	282	4,096	376	5,932
東松山市民体育館(メインアリーナ)	998	42,665	2,534	68,029	2,566	52,337
東松山市民体育館(サブアリーナ)	544	33,792	1,379	45,541	1,207	22,348
東松山市民体育館(会議室)	22	1,035	57	1,812	48	2,278
唐子地区体育館	521	15,605	1,231	36,308	1,244	34,268
北地区体育館	1,361	25,448	3,264	49,890	1,965	33,219
南地区体育館	870	17,224	2,083	45,831	1,916	46,875
東松山武道場(道場)	171	3,726	406	9,384	424	9,525
東松山武道場(会議室)	71	2,310	196	6,652	193	6,405
都幾川リバーサイドパーク(マレットゴルフ場)	3,062	3,062	8,130	8,130	7,952	7,952
東松山弓道場	820	1,763	2,369	5,124	1,999	4,126
合 計	13,938	268,193	35,335	602,798	31,656	538,566

※平成24年度(後期)：平成24年11月1日～平成25年3月31日

平成24年度（後期）体育施設利用料徴収状況

施設名	平成24年度(後期)		平成24年度(年間)		平成23年度(年間)	
	件数 (件)	利用料金 (円)	件数 (件)	利用料金 (円)	件数 (件)	利用料金 (円)
東松山庭球場	2,616	2,679,110	6,277	6,606,180	4,872	5,021,080
東松山庭球場中原コート	164	97,680	467	304,040	304	220,660
新郷公園庭球場	187	83,820	464	208,120	518	233,640
千年谷公園庭球場	660	324,830	1,572	800,910	1,525	785,180
東松山サッカー場	21	82,400	50	232,780	36	189,520
東松山陸上競技場(サッカー場)	9	70,000	17	153,730	13	160,000
東松山陸上競技場(競技場)	332	328,380	980	811,652	925	801,725
東松山野球場	50	251,025	179	1,127,985	138	579,980
東松山中原球場	44	67,770	128	207,255	120	198,795
千年谷公園野球場	32	64,890	105	230,720	103	239,990
唐子中央公園多目的広場	101	91,000	240	217,500	248	210,000
都幾川リバーサイドパーク(多目的広場)	136	181,000	305	419,000	326	389,000
都幾川リバーサイドパーク(ソフトボール場)	35	20,750	90	55,000	163	96,250
駒形公園多目的広場	63	71,250	161	210,750	158	179,000
駒形公園ソフトボール場	32	61,000	76	168,000	66	91,500
マレットゴルフ場(回数券)	181	543,000	514	1,542,000	476	1,428,000
マレットゴルフ場(当日利用券)	856	269,400	2,344	743,700	2,774	910,800
東松山市民体育館(メインアリーナ)	1,014	1,024,375	2,458	2,502,600	2,520	2,501,715
東松山市民体育館(サブアリーナ)	553	211,200	1,343	516,890	1,215	504,735
東松山市民体育館(会議室)	23	9,440	53	30,720	41	29,280
唐子地区体育館	499	525,485	1,147	1,163,430	1,167	1,213,625
北地区体育館	1,264	884,741	3,136	2,216,490	1,906	1,468,421
南地区体育館	822	1,161,185	1,960	2,615,680	1,850	2,487,700
東松山武道場(道場)	92	67,010	211	152,790	234	180,710
東松山武道場(会議室)	5	800	10	1,920	11	2,080
東松山弓道場(予約分)	20	30,500	57	86,000	53	81,000
東松山弓道場(回数券)	76	76,000	208	208,000	172	172,000
東松山弓道場(当日利用券)	29	3,400	86	10,200	64	8,600
合計	9,916	9,281,441	24,638	23,544,042	21,998	20,384,986

※平成24年度（後期）：平成24年11月1日～平成25年3月31日

(3) 東松山市民文化センター指定管理業務

地域の発展や豊かな暮らしづくりに貢献する地域文化の拠点施設として施設の貸与を実施した。

平成24年度(後期) 東松山市民文化センター施設利用状況

施設名		平成24年度(後期)			平成24年度(年間)			平成23年度 (年間) 稼働率(%)
		件数 (件)	人数 (人)	稼働率 (%)	件数 (件)	人数 (人)	稼働率 (%)	
ホール	ホール	62	30,432	36.4	150	71,114	33.6	30.7
	第1~4化粧室	214	1,187	27.3	374	3,746	20.4	4.1
	ホワイエ	27	980	6.3	77	2,645	7.3	5.5
1階	大会議室	114	15,709	58.7	261	34,464	51.1	18.8
	第1会議室	107	3,114	55.2	226	8,818	39.0	32.7
	第1多目的室	55	954	23.8	135	3,201	19.3	26.8
	第2会議室	86	1,388	38.0	213	3,925	32.8	34.3
	第2多目的室	85	3,682	41.5	184	7,472	32.2	29.1
	第3会議室	96	1,427	39.2	237	5,234	39.3	19.3
2階	展示室A	60	2,848	35.2	153	5,818	36.5	39.4
	第4会議室	110	1,064	39.9	307	3,456	40.8	35.5
	第5会議室	91	903	36.4	260	2,694	34.7	16.6
	展示室B	43	1,614	28.9	100	3,199	23.3	27.1
	スタジオ	52	300	19.3	142	790	16.7	37.8
	リハーサル室	109	1,744	35.4	249	4,133	29.3	32.6
	茶室	66	244	39.9	104	542	20.6	15.4
	和室	58	339	22.6	141	872	18.1	17.2
合計		1,435	67,929	34.4	3,313	162,123	29.1	24.9

※平成24年度(後期)：平成24年11月1日～平成25年3月31日 ※収益分を含む

平成24年度(後期) 東松山市民文化センター施設利用料徴収状況

区分	平成24年度(後期)		平成24年度(年間)		平成23年度(年間)	
	申請件数(件)	利用料金(円)	申請件数(件)	利用料金(円)	申請件数(件)	利用料金(円)
市内	477	5,986,287	1,179	14,555,118	1,141	13,533,595
市外	112	2,651,305	336	5,666,610	415	4,937,840
営業	45	2,275,580	126	6,511,179	154	8,218,693
合計	634	10,913,172	1,641	26,732,907	1,710	26,690,128

※平成24年度(後期)：平成24年11月1日～平成25年3月31日

2 受託業務

公共施設の管理運営の合理化と施設の効率的な利用を図るため、各施設の管理の受託業務を行った。

(1) 東松山市立小・中学校体育施設管理受託業務

小・中学校体育施設（体育館、校庭及び夜間照明）を安全に利用できるように管理すると共に利用許可手続きや利用料の徴収業務を行った。

平成24年度（後期）東松山市立小・中学校体育施設利用状況

施設名	平成24年度(後期)		平成24年度(年間)		平成23年度(年間)	
	件数(件)	人数(人)	件数(件)	人数(人)	件数(件)	人数(人)
松一小夜間照明	86	6,280	206	18,485	104	6,792
南 中夜間照明	69	1,369	160	3,536	87	2,230
東 中夜間照明	46	4,600	124	10,130	65	5,660
北 中夜間照明	8	160	42	950	11	229
小・中学校体育館	1,581	44,455	4,288	127,668	4,116	126,825
小・中学校校庭	1,006	48,174	2,488	123,106	2,705	131,390
合計	2,796	105,038	7,308	283,875	7,088	273,126

※平成24年度（後期）：平成24年11月1日～平成25年3月31日

平成24年度（後期）東松山市立小・中学校体育施設利用料徴収状況

施設名	平成24年度(後期)		平成24年度(年間)		平成23年度(年間)	
	件数(件)	利用料金(円)	件数(件)	利用料金(円)	件数(件)	利用料金(円)
松一小夜間照明	86	276,040	182	561,350	102	344,020
南 中夜間照明	66	271,920	158	644,780	93	378,010
東 中夜間照明	43	213,725	124	608,730	65	305,910
北 中夜間照明	8	32,960	42	175,100	11	47,380
小・中学校体育館	4	9,770	41	72,580	102	253,510
合計	207	804,415	547	2,062,540	373	1,328,830

※平成24年度（後期）：平成24年11月1日～平成25年3月31日

公益事業2	各種催事を企画・実施し、芸術文化・スポーツ・コミュニティの普及・発展・啓発に関する事業
-------	---

1 文化事業

各種文化催事を企画・実施し、市民や地域団体とのネットワークを構築、住民サービスの向上と地域文化の振興、活性化を推進し、市民や地域団体と協働するなど市民が主体となる公益的な事業を積極的に実施。

(1) 創造・育成型事業

次代を担う青少年や地域住民が豊かな感性を育み、創造力を養い、芸術に触れる喜びを知り理解を深めていくための取り組みを推進した。

No.	事業名	事業内容	備考
1	音楽活性化事業 早稲田桜子 ヴァイオリン・コンサート	平成24年12月8日(土) 13:30開場/14:00開演 全席自由 一般1,000円 学生500円 アウトリーチ:12月6日~7日新明小学校、 青鳥小学校、市の川小学校 インリーチ:東松山市民文化センター(社会 福祉協議会) 出演:早稲田桜子・内田由美・櫻井健	販売枚数:152枚 入場者数:256名 販売率:12.5% 損益:△744,083円 ※交付金事業
2	埼玉県立松山高校芸術観賞会 「学校寄席」	平成24年12月19日(水) 13:00開場/13:30開演 出演:春風亭柳好・三遊亭円丈・桂福団治	入場者数:1,062名 損益:193,151円
3	平成24年度公共ホール 現代ダンス活性化事業 岩淵多喜子 DanceTheatreLUDENS ダンス公演 「1hour Before Sunset」	平成25年2月23日(土) 14:30開場/15:00開演 全席自由 一般1,500円 高校生以下1,000円 ワークショップ参加費1,000円 出演:岩淵多喜子 DanceTheatreLUDENS	販売枚数:61枚 入場者数:119名 販売率:5.1% 損益:△289,881円 ※交付金事業
4	比企交響楽団 第10回定期演奏会	平成25年3月24日(日) 13:30開場/14:00開演 全席自由 一般1,000円 学生500円 出演:比企交響楽団	販売枚数:669枚 入場者数:766名 販売率:55.8% 損益:490,719円 ※共催事業
【後期】 公演回数 4回 動員数 2,203名 損益合計			△350,094円

※平成24年度(後期):平成24年11月1日~平成25年3月31日

(2) 鑑賞型事業

国内外の広範なジャンルにわたる優れたアーティストを招聘しての事業により鑑賞者層の拡大を図り、広く芸術文化を普及させることを目的として多彩な演目を実施した。

No.	事業名	事業内容	備考
1	情熱のフラメンコ! アリシア&ネストルフラメンコ舞踊団	平成24年11月4日(日) 14:30開場/15:00開演 全席指定 3,500円 出演:アリシア&ネストルフラメンコ舞踊団	販売枚数:261枚 入場者数:257名 販売率:21.8% 損益:57,325円 ※共催事業
2	劇団四季 「王様の耳はロバの耳」	平成24年12月27日(木) 15:30開場/16:00開演 全席指定 大人S席 5,000円 大人A席 3,000円 小学生以下S席 3,000円 小学生以下A席 2,000円 出演:劇団四季	販売枚数:608枚 入場者数:1164名 販売率:99.8% 損益:204,160円 ※枚数・率は、センターのみ ※共催事業
3	新日本フィルハーモニー 交響楽団 名曲コンサート2013「グレイト」	平成25年2月11日(祝・月) 14:30開場/15:00開演 全席指定 S席 5,500円 A席 4,500円 学生A席 2,500円 出演:新日本フィルハーモニー交響楽団	販売枚数:354枚 入場者数:339名 販売率:29.5% 損益:△3,459,087円 ※交付金事業
4	平成24年度精神保健福祉ボランティア養成講座	平成25年3月2日(土) 12:30開場/13:00開演 全席自由:無料 講師:横山恵子氏 映画「人生、ここにあり」	入場者数:268名 損益:△189,200 ※共催事業
5	稲垣潤一 アコースティックライブ2013	平成25年3月3日(日) 16:30開場/17:00開演 全席指定 5,000円 出演:稲垣潤一	販売枚数:641枚 入場者数:835名 販売率:72.4% 損益:245,332円 ※枚数・率は、センターのみ ※共催事業
【後期】 公演回数 5回 動員数 2,863名 損益合計			△3,141,470円

※平成24年度(後期):平成24年11月1日~平成25年3月31日

(3) 文化補助事業

文化事業を効果的、効率的に実施するため、次の文化補助事業を行った。

芸術文化活動への参加の機会を提供し芸術文化の向上に寄与するため、市民文化センターメンバーズ（会員）を募集・登録し、より質の高いサービスを提供した。

11月1日現在	後期入会	後期退会	3月31日現在
278名	27名	21名	284名

【東松山市民文化センターメンバーズ概要】

年会費：2,000円（入会時より1年間）

会員特典：チケット優先予約・チケット割引料金設定・チケット送料無料・文化公演情報の送付等

2 スポーツ事業

スポーツの普及発展のため、各種催事を開催し、「スポーツの楽しさ」を再発見し、スポーツの普及発展を促進した。

No.	事業名	事業内容	備考
1	目指せ！未来のなでしこ ガールズサッカー教室	平成25年1月20日（日） 9:00～11:30 場所：東松山陸上競技場 参加費：無料 講師：浦和レッドダイヤモンズレディース 加藤 千佳 (FW)、竹内 希 (DF)、 鈴木 里奈 (DF)、田尻 有美 (GK)、 梅原 美砂子 (コーチ)、 長井 淳史 (コーチ)	参加者 38名
2	ソフトテニス講習会	平成25年3月9日（土）、 10日（日）、16日（土） 9:00～13:00 場所：東松山庭球場 参加費：無料 講師：大野 美紗子 (カセコ(株)) 長 奈津子 (ヨネックス(株)) 渡邊 晶子 (ヨネックス(株)) 森田 祐哉 (ヨネックス(株))	参加者 3月 9日 98名 10日 101名 16日 91名 ※交付金事業

※平成24年度（後期）：平成24年11月1日～平成25年3月31日

3 公園事業

環境啓発活動等の自然環境に親しむことを通じて、公園施設でのコミュニティ形成に努めた。

No.	事業名	事業内容	備考
1	自然観察会 ～バードウォッチング～	平成25年2月16日(土) 9:00～12:00 場 所: 岩鼻運動公園 参加費: 無料 協 力: 東松山ネイチャークラブ	参加者 36名
2	コミュニティガーデニング オープニングセレモニー	平成25年3月16日(土) 13:00～16:00 場 所: 松本町一丁目緑地	※共催事業負担金

※平成24年度(後期):平成24年11月1日～平成25年3月31日

収益事業	施設の利用促進を図るための施設貸与及び芸術文化推進に係る付帯事業
------	----------------------------------

1 東松山市民文化センター施設貸与業務

施設利用の充実を図るため、東松山市民文化センターの各施設を公益利用の妨げにならない範囲で各種団体の利用に供した。

平成24年度(後期)東松山市民文化センター施設利用状況

目的	利用件数(件)	比率	利用料収入
公益目的	14,916	96.4%	8,902,382円
収益目的	550	3.6%	2,010,790円

※平成24年度(後期):平成24年11月1日～平成25年3月31日

2 チケット販売受託業務

地域文化の活性化、地域住民の文化享受機会の拡大のため、近隣の公共施設で実施される公演チケットの受託販売を行う。

No.	事業名	事業内容	備考
1	坂戸第九を歌う会 第26回定期演奏会	平成24年12月2日(日) 場所:坂戸市文化会館 主催:坂戸第九を歌う会	販売枚数:2枚 手数料収入:700円
2	高嶋ちさ子「ちさ子の部屋」	平成24年12月16日(日) 場所:吉見町民会館フレサよしみ 主催:吉見町、吉見町教育委員会	販売枚数:19枚 手数料収入:3,325円
3	第6回引田明子の楽しいクラシックコンサート	平成24年12月23日(日) 場所:国立女性教育会館 主催:引田明子後援会	販売枚数:3枚 手数料収入:750円
4	因幡晃アコースティックコンサート2013	平成25年1月19日(土) 場所:松山市民活動センター 主催:東松山ケーブルテレビ(株)	販売枚数:52枚 手数料収入:18,200円
5	桂文珍 独演会	平成25年2月17日(日) 場所:吉見町民会館フレサよしみ 主催:吉見町、吉見町教育委員会、埼玉県、(財)自治総合センター	販売枚数:19枚 手数料収入:1,900円
6	映画「ひろしま」	平成25年3月30日(土) 場所:松山市民活動センター 主催:「黒潮物語」元気な子の会	販売枚数:0枚
チケット販売受託事業		収入合計	24,875円

※平成24年度(後期):平成24年11月1日～平成25年3月31日