

平成28年度

公益財団法人東松山文化まちづくり公社事業計画書

公益財団法人東松山文化まちづくり公社

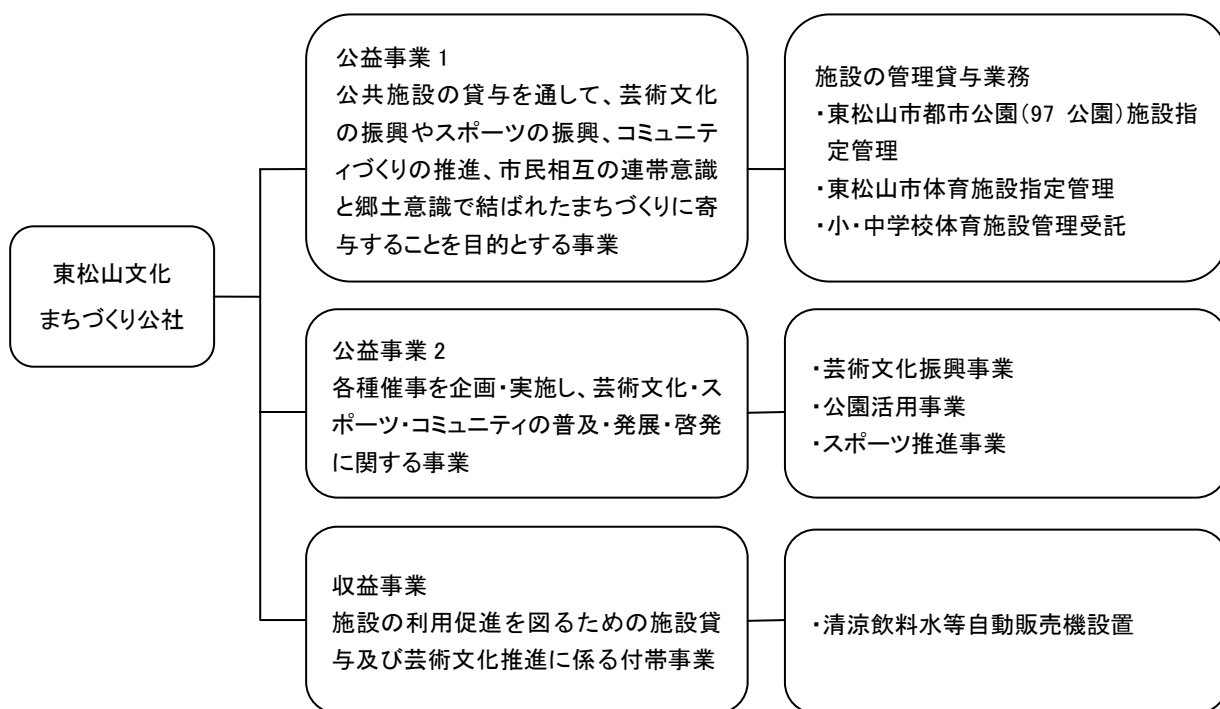
平成28年度事業計画書

I 事業方針

公益財団法人東松山文化まちづくり公社は、平成26年度より東松山市都市公園及び体育施設の第3期の指定管理者の指定を受け3年目となります。平成28年度は指定管理業務の一層の充実と利用者サービスの更なる向上を目標に、安心安全に基づいた公共施設管理運営の使命を自覚し、より効果的・効率的な運営に努めてまいります。

自主事業分野においては、平成28年度で4年目となるひがしまつやま芸術祭をはじめ、市民それぞれの自己実現を果たすことのできる機会の提供、青少年に対する質の高い芸術鑑賞機会の提供、豊かな心を育むための事業を継続して実施するとともに、地域アーティスト研修や文化研修などの啓発事業を積極的に展開します。また、各種スポーツ教室などの開催によるスポーツ体験、都市公園を利用したワークショップなどによる交流の場の提供などを通じて、生き生きと暮らせる心豊かなまちづくりに貢献してまいります。

II 事業区分



Ⅲ 事業計画

公益事業1	公共施設の貸与を通して、芸術文化の振興やスポーツの振興、コミュニティづくりの推進、市民相互の連帯意識と郷土意識で結ばれたまちづくりに寄与することを目的とする事業
-------	--

1 施設の管理貸与業務

市内都市公園施設及び体育施設の管理業務を、東松山市との協定内容を遵守すると共に指定管理事業計画に基づき実施する。また、各施設は地域活動を行う団体等に貸与することにより、地域コミュニティ活動の振興を図る。

(1) 東松山市都市公園指定管理業務

市内に97箇所ある都市公園を、市民の憩いの場、レクリエーションの場、さらに身近な自然とのふれあいの場として、安心安全に利用していただくための施設管理を行う。また、自然に親しむ事業等を実施する。

< 管理施設 >

No.	公園名	面積 (㎡)
1	前山公園	1,441
2	材木町第一公園	1,642
3	御茶山町児童公園	3,040
4	六反町児童公園	2,994
5	新宿町児童公園	3,141
6	山崎町児童公園	5,400
7	箭弓町第一公園	2,966
8	稲荷林公園	8,100
9	中通公園	1,696
10	西久保公園	1,499
11	大門公園	1,150
12	上後原公園	1,000
13	前通公園	999
14	新郷公園	10,310
15	五領町近隣公園	21,310
16	松風公園 (高坂丘陵一号公園)	28,294
17	千年谷公園 (高坂丘陵二号公園)	33,701
18	五領沼公園	8,500
19	駒形公園	22,503
20	唐子中央公園	40,000
21	物見山公園	74,000

No.	公園名	面積 (㎡)
22	岩鼻運動公園	173,000
23	下沼公園	8,228
24	松風公園 (高坂丘陵一号緑地)	29,330
25	千年谷公園 (高坂丘陵二号緑地)	28,930
26	ちご沢の森 (高坂丘陵三号緑地)	57,652
27	松本町一丁目緑地	1,420
28	上沼公園	8,834
29	雲っ子ひろば	2,970
30	あんず公園	2,505
31	かきの木公園	2,700
32	ゆすらうめ公園	3,823
33	くりの実公園	4,828
34	五領町南児童公園	6,618
35	殿山北公園	2,500
36	諏訪公園	2,598
37	小松原公園	2,397
38	なつめ公園	2,970
39	やまもも公園	2,928
40	殿山南公園	4,297
41	沢口南公園	3,999
42	沢口北公園	2,500

No.	公園名	面積 (㎡)
43	若松町二丁目児童公園	172
44	五領町北児童公園	1,971
45	幸町第一街区公園	322
46	幸町第二街区公園	160
47	東平松原街区公園	1,033
48	松本町二丁目街区公園	144
49	松山町二丁目第一街区公園	101
50	若宮児童公園	279
51	本町一丁目第一街区公園	100
52	若宮第2街区公園	100
53	松本町一丁目街区公園	193
54	若松町一丁目街区公園	90
55	神明町一丁目第1街区公園	218
56	中丸緑地	7,322
57	かりん緑地	4,872
58	みはらし	537
59	りんご緑地	4,788
60	桜山緑地	5,173
61	竹の子緑地	6,234
62	つつじ緑地	353
63	殿山緑地	31,084
64	元宿一丁目緑地	299
65	元宿二丁目緑地	452
66	石橋緑地	3,469
67	砂田第2公園	1,483
68	砂田第1公園	1,129
69	神明町二丁目第1街区公園	198
70	石橋第1街区公園	297

No.	公園名	面積 (㎡)
71	美土里町第1街区公園	124
72	まきの木公園	2,560
73	和泉町第一街区公園	130
74	東平第一街区公園	117
75	箭弓町二丁目第1街区公園	133
76	下青鳥第1街区公園	110
77	しんめい広場	954
78	石橋第2街区公園	167
79	松山町三丁目第1街区公園	195
80	上野本第1街区公園	191
81	市ノ川第1街区公園	101
82	折本山公園	11,746
83	七清水せせらぎ公園 (2号街区公園)	2,429
84	七清水せせらぎ公園 (2号緑地)	3,802
85	高坂うらら花公園 (30街区公園)	330
86	石橋第3街区公園	168
87	市野川近隣公園	7,994
88	むらさき公園	1,223
89	加美町公園	1,212
90	石橋第4街区公園	111
91	川風の散歩道 (1号緑地)	1,604
92	七清水せせらぎ緑道 (3号緑地)	9,895
93	川風の散歩道 (4号緑地)	113
94	川風公園 (1号街区公園)	4,711
95	ばんどう山第1公園	9,543
96	ばんどう山第2公園	3,425
97	ばんどう山緑地	71,059
合 計		835,433

(2) 東松山市体育施設指定管理業務

市内各所に設置された体育施設を安全・快適に利用できるように管理し、利用の促進を図る。また、市民や利用者を対象に青少年の健全育成や健康増進等を目的とした事業を実施する。

No.	施設名称及び所在地	敷地面積	施設の内容
1	東松山庭球場	6,500 ㎡	人工芝コート 8 面
2	東松山庭球場中原コート	3,100 ㎡	クレーコート 4 面

3	新郷公園庭球場	1,720 m ²	全天候型コート 2 面
4	千年谷公園庭球場	1,860 m ²	人工芝コート 3 面
5	箭弓庭球場	2,760 m ²	クレールコート 4 面
6	東松山サッカー場	11,780 m ²	一般用 1 面／少年用 2 面
7	東松山野球場	15,700 m ²	グラウンド 1 面
8	東松山中原球場	9,590 m ²	グラウンド 1 面
9	千年谷公園野球場	7,390 m ²	グラウンド 1 面
10	上唐子運動広場	7,000 m ²	グラウンド 1 面
11	大岡運動広場	14,160 m ²	グラウンド 2 面
12	正代運動広場	61,237 m ²	野球場 4 面／ソフトボール場 2 面
13	都幾川リバーサイドパーク	240,000 m ²	ソフトボール場 5 面／マレットゴルフ場 18 ホール／多目的広場
14	唐子中央公園多目的広場	16,500 m ²	多目的広場／野球場 1 面
15	駒形公園多目的広場	10,673 m ²	多目的広場
16	駒形公園ソフトボール場	16,255 m ²	ソフトボール場 2 面
17	東松山陸上競技場	42,000 m ²	400mトラック 8 コース／サッカーコート 1 面／ジョギングコース
18	東松山武道場	243 m ²	武道場 65 畳／会議室 12 畳
19	東松山弓道場	745 m ²	射場 5 人立
20	東松山市民体育館	2,876 m ²	メインアリーナ 1,512 m ² ／サブアリーナ 196 m ² ／会議室 56 m ²
21	唐子地区体育館	1,064 m ²	アリーナ 504 m ²
22	北地区体育館	7,753 m ²	アリーナ 1,060 m ²
23	南地区体育館	16,368 m ²	アリーナ 1,326 m ²

2 受託業務

公共施設の管理運営の合理化と施設の効率的な利用を図るため、市内小中学校各施設の管理受託業務を行う。

(1) 東松山市立小・中学校体育施設管理受託業務

小・中学校体育施設(体育館、校庭及び夜間照明)を安全に利用できるように管理すると共に利用許可手続きや利用料の徴収業務を行う。

番号	開放学校名	業務対象開放体育施設
1	松山第一小学校	校庭／体育館／夜間照明
2	松山第二小学校	校庭／体育館
3	大岡小学校	校庭／体育館
4	唐子小学校	校庭／体育館

5	高坂小学校	校庭／体育館
6	野本小学校	校庭／体育館
7	新明小学校	校庭／体育館
8	市の川小学校	校庭／体育館
9	青鳥小学校	校庭／体育館
10	新宿小学校	校庭／体育館
11	桜山小学校	校庭／体育館
12	松山中学校	校庭／体育館
13	南中学校	校庭／体育館／夜間照明
14	東中学校	校庭／体育館／夜間照明
15	北中学校	校庭／体育館／夜間照明
16	白山中学校	校庭／体育館

公益事業2	各種催事を企画・実施し、芸術文化・スポーツ・コミュニティの普及・発展・啓発に関する事業
-------	---

1 芸術文化振興事業

各種文化催事等を企画・実施し、市民や地域団体と協働するなど市民が主体となる公益的な事業を積極的に実施することで、市民や地域団体とのネットワークを構築、住民サービスの向上と地域文化の振興、活性化を推進する。

(1) 参加創造型事業

東松山市の市民文化活動の機運は高まっており、市民は活動の場や協働する場を求めている。芸術文化の発表の機会を提供し、市民が参加し活動することにより、活動する個人、芸術文化団体活動を広げ、市内の文化施設全般での実施を推進し、地域コミュニティの構築につなげる。

No.	予 定 日	内 容	備考
1	9月～1月	ひがしまつやま芸術祭 2016	
2	10月	ひがしまつやま音楽祭	

(2) 普及啓発育成型事業

後世に語り継がれるべき地域の伝統芸能や、次代を担う継承者(青少年)の育成により住民が豊かな感性を育み、創造力を養い、芸術に触れる喜びを知り理解を深めていくための取り組みを推進する。

① 地域文化育成

東松山市の伝統芸能などの文化資源は地域の貴重な資源であり、これらを文化団体と協働で普及・啓発・育成を継続的に行い、後世に継承されるべき芸術・文化として支援する。

No.	予 定 日	内 容	備考
1	11 月	東松山市伝統芸能祭	支援
2	日程未定	地域アーティスト研修	
3	日程未定	地域文化研修	

② 青少年育成

音楽家による訪問演奏(アウトリーチ)などにより質の高い芸術を鑑賞してもらうことで地域の青少年に豊かな心を育み、芸術文化の魅力を伝える機会とする。

No.	予 定 日	内 容	備考
1	5 月 25 日(水)	小学校芸術観賞会 劇団四季ミュージカル	
2	日程未定	音楽活性化事業	
3	日程未定	中学校芸術観賞会	

(3) 文化交流事業

近隣の文化団体等との交流や東松山市を取り巻く地域団体との連携のなかで、東松山市の個性的な文化活動を推進する。

No.	予 定 日	内 容	備考
1	日程未定	東上線沿線文化施設ネットワーク	
2	日程未定	東松山市地域団体ネットワーク	

2 公園活用事業

自然環境に親しむ環境啓発活動等により公園施設でのコミュニティ形成に努める。

No.	予 定 日	内 容	備考
1	8 月・2 月	自然観察会(全2回)	
2	12 月	東松山市都市公園絵画・写真展	
3	7 月(2 回)・12 月	工作ワークショップ(全3回)	
4	日程未定	ガーデニング講座(全4回)	
5	日程未定	歩き方教室(1回)	
6	8 月	下沼公園清掃	協働事業

7	9月	千年谷公園せせらぎ清掃	協働事業
8	日程未定	公園内に樹木の植樹	協働事業

3 スポーツ推進事業

各種催事を開催することで「スポーツの楽しさ」に触れ、スポーツの普及発展を促進する。

No.	予 定 日	内 容	備考
1	5月～11月	グランドゴルフ大会（全5回）	都幾川リバーサイドパーク
2	9月、2月	健康体操教室（さわやかシェイプアップ）（全2回）	唐子地区体育館
3	10月～11月	スポーツ教室（未定）	未定
4	3月	ガールズサッカー教室	東松山市サッカー協会共催

収益事業	施設の利用促進を図るための施設貸与及び芸術文化推進に係る付帯事業
------	----------------------------------

1 清涼飲料水等自動販売機設置事業

公社が管理する東松山市都市公園施設、東松山市体育施設に清涼飲料水等の自動販売機を設置することにより、利用者の利便性の向上及び公社自主財源の強化を図る。

設置箇所及び台数

	設置台数	備考
都市公園施設	21台	
体育施設	28台	※平成28年4月より5台追加予定
合計	49台	