

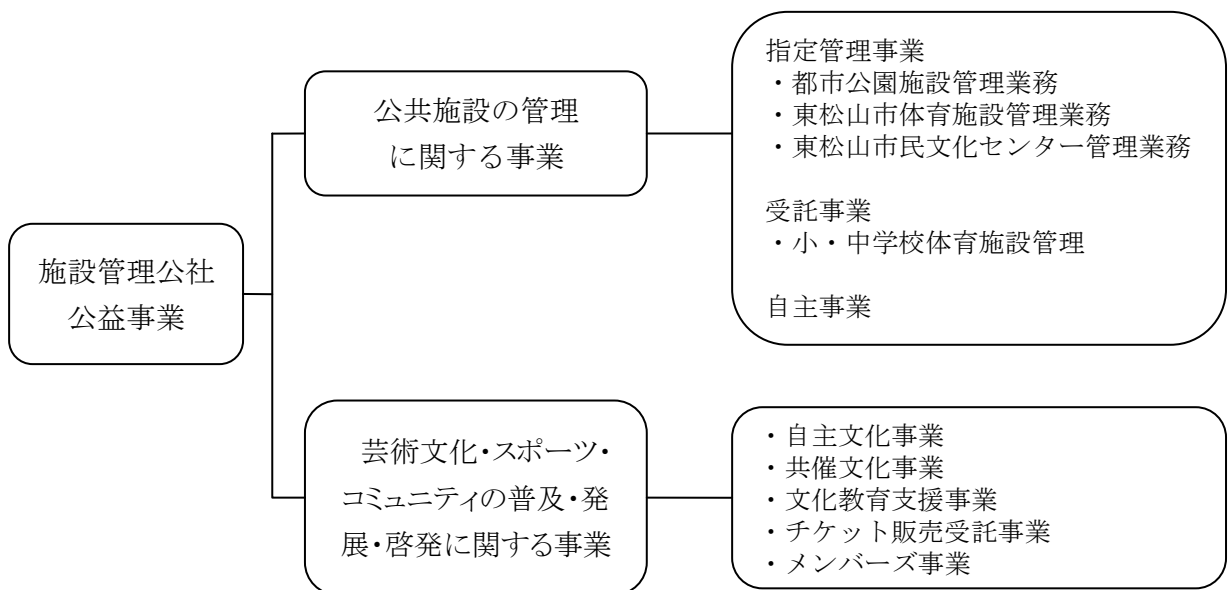
平成23年度事業報告書

平成23年4月1日から平成24年3月31日まで
財団法人東松山市施設管理公社

財団法人東松山市施設管理公社は、平成21年度より第二期目の指定管理業務を行っており3年が経過しました。より質の高い芸術文化、スポーツの振興、地域コミュニティ形成の実現を図るため、各管理施設において施設管理を行うとともに各種事業の実施に努めました。

平成23年度においては、平成23年3月11日に発生した東日本大震災とその後の計画停電の影響により一部施設を一時的に利用中止や制限をする事態に見舞われたものの、年間を通じて施設の安全管理、利用促進に努め、また芸術文化の振興をはじめとした各種事業を実施し、地域の文化振興やスポーツ振興、コミュニティづくりの推進により市民相互の連帯意識と郷土意識で結ばれたまちづくりに努めました。

【事業区分】



I 理事会・評議員会・決算監査開催状況

【 理事会 】

平成23年第2回理事会（理事8名、監事1名出席） 平成23年 5月27日

議案第 5号 財団法人東松山市施設管理公社評議員の選任について

議案第 6号 平成22年度財団法人東松山市施設管理公社事業報告の承認について

議案第 7号 平成22年度財団法人東松山市施設管理公社決算の承認について

平成23年第3回理事会（理事7名出席） 平成23年 7月 7日

議案第 8号 最初の評議員選定委員会設置規則の制定について

議案第 9号 公益財団法人の「役員等の報酬等に関する規程の変更について」

議案第10号 公益財団法人の定款（案）について

平成23年第4回理事会（理事9名出席） 平成23年 9月30日

議案第11号 公益財団法人東松山文化まちづくり公社の定款（案）の承認について

議案第12号 公益財団法人移行認定申請について

議案第13号 財団法人社印規程の変更について

平成23年第5回理事会（書面表決（持ち回り）） 平成23年10月19日

議案第14号 財団法人東松山市施設管理公社の最初の評議員選定委員会委員の選任について

平成23年第6回理事会（理事7名出席） 平成23年11月11日

議案第15号 公益財団法人東松山文化まちづくり公社の定款（案）の一部変更について

議案第16号 「財団法人東松山市施設管理公社」の名称を「公益財団法人東松山文化まちづくり公社」と読み替える規程の制定について

平成24年第1回理事会（理事6名出席） 平成24年 2月 7日

議案第 1号 財団法人東松山市施設管理公社評議員の選任について

議案第 2号 公益財団法人東松山文化まちづくり公社の定款（案）の一部変更について

議案第 3号 公益財団法人東松山文化まちづくり公社の「役員等の報酬等に関する規程の一部変更について」

平成24年第2回理事会（理事8名出席） 平成24年 3月16日

専決処分について（平成23年度財団法人東松山市施設管理公社収支補正予算一般事業の部（補正第1号））について

議案第 4号 平成24年度財団法人東松山市施設管理公社事業計画について

- 議案第 5号 平成24年度財団法人東松山市施設管理公社収支予算について
議案第 6号 財団法人東松山市施設管理公社組織及び事務処理規則の変更について
議案第 7号 財団法人東松山市施設管理公社会計規程の変更について
議案第 8号 財団法人東松山市施設管理公社事務の執行に係るグループ制運用規則の
制定について

【評議員会】

平成23年第2回評議員会（評議員7名、理事1名出席） 平成23年 5月25日

- ・平成22年度財団法人東松山市施設管理公社事業報告について
- ・平成22年度財団法人東松山市施設管理公社決算について

平成23年第3回評議員会（評議員10名、理事1名出席） 平成23年 7月 6日

- ・最初の評議員選定委員会設置規則の制定について
- ・公益財団法人の「役員等の報酬等に関する規程の変更について」
- ・公益財団法人の定款（案）について

平成23年第4回評議員会（評議員9名、理事1名出席） 平成23年 9月30日

- ・公益財団法人東松山文化まちづくり公社の定款（案）の承認について
- ・公益財団法人移行認定申請について
- ・財団法人社印規程の変更について

平成23年第5回評議員会（書面表決（持ち回り）） 平成23年10月19日

- ・財団法人東松山市施設管理公社の最初の評議員選定委員会委員の選任について

平成23年第6回評議員会（評議員10名、理事1名出席） 平成23年11月 9日

- ・公益財団法人東松山文化まちづくり公社の定款（案）の一部変更について
- ・「財団法人東松山市施設管理公社」の名称を「公益財団法人東松山文化まちづくり公社」と読み替える規程の制定について

平成24年第1回評議員会（評議員8名、理事1名出席） 平成24年 2月 6日

- ・公益財団法人東松山文化まちづくり公社の定款（案）の一部変更について
- ・公益財団法人東松山文化まちづくり公社の「役員等の報酬等に関する規程の一部変更について」

平成24年第2回評議員会（評議員6名、理事1名出席） 平成24年 3月14日

- ・財団法人東松山市施設管理公社役員の選任について
- ・専決処分について（平成23年度財団法人東松山市施設管理公社収支補正予算一般事業の部（補正第1号））について

- ・平成24年度財団法人東松山市施設管理公社事業計画について
- ・平成24年度財団法人東松山市施設管理公社収支予算について
- ・財団法人東松山市施設管理公社組織及び事務処理規則の変更について
- ・財団法人東松山市施設管理公社会計規程の変更について
- ・財団法人東松山市施設管理公社事務の執行に係るグループ制運用規則の制定について

【決算監査】

平成22年度決算監査 平成23年 5月20日

Ⅱ 公共施設の管理に関する事業

1 指定管理事業

都市公園施設、東松山市体育施設及び東松山市民文化センターの管理業務について、東松山市との協定内容を遵守し、指定管理事業計画に基づき各施設の管理業務を行いました。

(1) 都市公園施設の管理

市内79か所の都市公園を、市民の憩いの場、レクリエーションの場、自然とのふれあいの場として、安全、安心に利用できるよう管理しました。

平成23年度東松山ぼたん園実績

	平成23年度	平成22年度
有 料 期 間	9日間 5月1日(日)～5月9日(月)	11日間 4月29日(木)～5月9日(日)
来園者数(人)	19,746人	25,951人
入 園 料(円)	6,913,400円	8,958,800円
無料入園券入園料(円) (東松山市観光協会発行分)	31,000円	16,500円

(2) 東松山市体育施設の管理

市内各所に設置された体育施設を安全、快適に利用できるよう計画停電に対応するとともに、節電に協力しながら、管理し、施設の貸与を行いました。

平成23年度体育施設利用状況

施設名	平成23年度		平成22年度	
	件数(件)	人数(人)	件数(件)	人数(人)
東松山庭球場	5,044	69,804	6,661	80,144
東松山庭球場中原コート	589	17,061	714	22,558
新郷公園庭球場	518	3,076	348	2,329
千年谷公園庭球場	1,507	9,143	1,539	9,834
東松山サッカー場	64	11,570	65	11,397
東松山陸上競技場(競技場)	926	31,226	835	27,190
東松山陸上競技場(サッカー場)	19	3,680	76	6,111
東松山野球場	175	16,479	143	14,475
東松山中原球場	166	11,756	150	10,607
千年谷公園野球場	127	7,715	132	6,615
唐子中央公園多目的広場	282	15,951	283	22,130
駒形公園多目的広場	172	14,132	155	12,365
駒形公園ソフトボール場	110	10,451	102	8,630
都幾川リバーサイトパーク(ソフトボール場)	177	3,759	266	6,158
都幾川リバーサイトパーク(多目的広場)	367	32,602	349	28,356
大岡運動広場	485	18,018	424	17,372
正代運動広場	1,038	36,878	1,083	35,884
上唐子運動広場	376	5,932	359	6,608
東松山市民体育館(メインアリーナ)	2,566	52,337	2,333	49,163
東松山市民体育館(サブアリーナ)	1,207	22,348	1,166	20,549
東松山市民体育館(会議室)	48	2,278	65	4,406
唐子地区体育館	1,244	34,268	1,245	39,771
北地区体育館	1,965	33,219	3,177	49,308
南地区体育館	1,916	46,875	1,916	45,922
東松山武道場(道場)	424	9,525	440	10,451
東松山武道場(会議室)	193	6,405	189	6,757
都幾川リバーサイトパーク(マレットゴルフ場)	7,952	7,952	8,182	8,182
東松山弓道場	1,999	4,126	2,083	4,268
合計	31,656	538,566	34,480	567,540

平成23年度体育施設利用料徴収状況

施設名	平成23年度		平成22年度	
	件数(件)	利用料金(円)	件数(件)	利用料金(円)
東松山庭球場	4,872	5,021,080	6,390	6,375,960
東松山庭球場中原コート	304	220,660	284	231,220
新郷公園庭球場	518	233,640	364	154,880
千年谷公園庭球場	1,525	785,180	1,543	785,620
東松山サッカー場	36	189,520	44	251,320
東松山陸上競技場(競技場)	925	801,725	938	703,880
東松山陸上競技場(サッカー場)	13	160,000	19	259,960
東松山野球場	138	579,980	112	574,085
東松山中原球場	120	198,795	110	189,530
千年谷公園野球場	103	239,990	113	251,320
唐子中央公園多目的広場	248	210,000	235	196,000
駒形公園多目的広場	158	179,000	147	175,000
駒形公園ソフトボール場	66	91,500	60	79,500
都幾川リバーサイドパーク(ソフトボール場)	163	96,250	267	162,750
都幾川リバーサイドパーク(多目的広場)	326	389,000	328	361,000
マレットゴルフ場(回数券)	476	1,428,000	486	1,458,000
マレットゴルフ場(当日利用券)	2,774	910,800	3,038	985,200
東松山市民体育館(メインアリーナ)	2,520	2,501,715	2,245	2,524,670
東松山市民体育館(サブアリーナ)	1,215	504,735	1,096	439,285
東松山市民体育館(会議室)	41	29,280	44	33,280
唐子地区体育館	1,167	1,213,625	1,157	1,231,495
北地区体育館	1,906	1,468,421	3,057	2,415,142
南地区体育館	1,850	2,487,700	1,753	2,420,254
東松山武道場(道場)	234	180,710	257	199,200
東松山武道場(会議室)	11	2,080	13	3,530
東松山弓道場(予約分)	53	81,000	51	77,000
東松山弓道場(回数券)	172	172,000	180	180,000
東松山弓道場(当日利用券)	64	8,600	77	12,100
合計	21,998	20,384,986	24,408	22,731,181

(3) 東松山市民文化センターの管理

地域の文化活動をはじめ地域活性化、豊かな暮らしづくりに貢献する地域文化の拠点施設として、震災の影響による一部の事業計画変更、節電協力のうえ管理及び施設の貸与を行いました。

平成23年度東松山市民文化センター施設利用状況

施設名		件数(件)	人数(人)	稼働率(%)	前年度(H22) 稼働率(%)
ホール	ホール	143	74,329	30.7	32.5
	第1~4化粧室	327	4,854	4.1	6.1
	ホワイエ	58	2,056	5.5	7.2
1階	大会議室	197	26,736	37.8	28.3
	第1会議室	188	15,066	32.6	32.5
	第1多目的室	178	3,325	18.8	20.3
	第2会議室	234	4,585	32.7	23.3
	第2多目的室	166	6,919	26.8	23.5
	第3会議室	247	5,397	34.3	17.6
2階	展示室A	133	5,835	29.1	47.2
	展示室B	91	4,146	19.3	38.9
	第4会議室	317	3,684	39.4	37.5
	第5会議室	288	3,437	35.5	24.3
	スタジオ	164	936	16.6	41.6
	リハーサル室	254	4,046	27.1	34.9
	茶室	85	635	15.4	14.4
	和室	157	1,277	17.2	22.9
合計		3,227	167,263	24.9	26.6

平成23年度東松山市民文化センター施設利用料徴収状況

区分	申請件(件)	利用料金(円)	前年度(H22) 申請件数(件)	前年度(H22) 利用料金(円)
市内	1,141	13,533,595	1,191	14,458,534
市外	415	4,937,840	416	7,463,065
営利	154	8,218,693	152	7,841,156
合計	1,710	26,690,128	1,759	29,762,755

2 受託事業

(1) 東松山市立小・中学校体育施設管理業務

小・中学校体育施設（体育館、校庭及び夜間照明）を計画停電及び節電に対応する期間を含め、安全に利用できるように管理し、利用許可手続きや利用料の徴収業務を行いました。

平成23年度東松山市立小・中学校体育施設利用状況

施設名	平成23年度		平成22年度	
	件数(件)	人数(人)	件数(件)	人数(人)
松一小夜間照明	104	6,792	179	12,097
南 中夜間照明	87	2,230	160	3,448
東 中夜間照明	65	5,660	156	9,543
北 中夜間照明	11	229	96	2,919
小・中学校体育館	4,116	126,825	4,240	136,411
小・中学校校庭	2,705	131,390	2,555	118,629
合計	7,088	273,126	7,386	283,047

平成23年度東松山市立小・中学校体育施設利用料徴収状況

施設名	平成23年度		平成22年度	
	件数(件)	利用料金(円)	件数(件)	利用料金(円)
松一小夜間照明	102	344,020	165	512,425
南 中夜間照明	93	378,010	149	603,580
東 中夜間照明	65	305,910	155	686,495
北 中夜間照明	11	47,380	91	338,870
小・中学校体育館	102	253,510	242	612,650
合計	373	1,328,830	802	2,754,020

Ⅲ 芸術文化・スポーツ・コミュニティの普及・発展・啓発に関する事業

芸術文化の振興、スポーツの普及、コミュニティの推進、自然環境保全啓発を図るため次の事業を行いました。

(1) 公園事業

No.	事業名	事業内容	備考
1	東松山ぼたん園ぼたん写真展	平成23年6月4日(土)～12日(日) 9:00～16:30 東松山市民文化センター展示室A	展示数:38点 ※指定管理事業
2	自然観察会	平成24年1月14日(土) 9:00～12:00 場所:都幾川リバーサイドパーク 参加費:無料 協力:東松山ネイチャークラブ	参加者:17名 ※交付金事業

(2) スポーツ事業

No.	事業名	事業内容	備考
1	健康体操 「さわやかシェイプアップ」	平成23年10月15日(土) 9:00～12:00 場所:東松山市民体育館 参加費:無料 講師:馬渡 照代 教授	参加者:48名 ※指定管理事業
2	体育講演会 「中学生の部活動指導から学んだこと」	平成23年7月10日(日) 14:00～ 場所:松山市民活動センター 講師:市川俊実氏	共催事業負担金 ※交付金事業

(3) 文化事業

1 自主文化事業

No.	事業名	事業内容	備考
1	ひがしまつやま寄席	平成23年5月21日(土) 17:00開場/18:00開演 全席指定S席3,500円 A席3,000円 共通券(11月寄席)6,000円 出演:林家木久扇・三遊亭小遊三・春風亭柳橋・マギー司朗 ほか	販売枚数:495枚 販売率:41.3% 損益:△1,047,071円
2	おかあさんといっしょ モノランモノランがやってきた!	平成23年7月2日(土) 1回目13:00開場/13:30開演 2回目15:30開場/16:00開演 全席指定2,200円 出演:滝本瞳・杉田あきひろ ほか	販売枚数:1,959枚 販売率:83.3% 損益:△577,878円

3	東松山市敬老会アトラクション	米倉ますみ浪曲歌謡コンサート&ケン正木マジックショー提案	※プロポーザル落選のため実施せず
4	スタインウェイを弾こう！ ピアノリレーコンサート 2011	平成 23 年 10 月 10 日 (祝・月) 10:00 開場/10:30 開演 参加費: 2,000 円 リハーサル 1,000 円 出演: 一般市民	参加者: 88 組 入場者: 771 名 損益: △119,854 円 ※交付金事業
5	公共ホール音楽活性化支援事業 大熊理津子マリンバコンサート	平成 23 年 11 月 19 日 (土) 13:00 開場/14:00 開演 全席自由 一般 1,000 円 学生 500 円 アウトリーチ: 11 月 17 日~18 日 松山第二小学校、唐子小学校、子育て支援センターソレ 出演: 大熊理津子・藤岡弘子 (ピアノ)	販売枚数: 231 枚 販売率: 19.3% 損益: △416,612 円 ※交付金事業
6	劇団四季オリジナルミュージカル 「ユタと不思議な仲間たち」	平成 24 年 1 月 14 日 (土) 17:00 開場/17:30 開演 全席指定 S 席 4,500 円 A 席 3,500 円 出演: 劇団四季	販売枚数: 1,054 枚 販売率: 89.6% 損益: 255,795 円
7	美輪明宏音楽会 (愛)	平成 24 年 2 月 5 日 (土) 17:30 開場/18:00 開演 全席指定 6,800 円 出演: 美輪明宏	販売枚数: 1,171 枚 販売率: 99.6% 損益: 959,370 円
8	倉木麻衣 LIVETOUR2012	平成 24 年 3 月 10 日 (土) 17:00 開場/18:00 開演 全席指定 6,500 円 出演: 倉木麻衣	販売枚数: 1,149 枚 販売率: 99.7% 損益: 498,276 円
※公演回数 8 回 動員数 6,830 名 損益合計			△447,974 円

2 共催文化事業

No.	事業名	事業内容	備考
1	映画「オーシャンズ」	平成 23 年 6 月 26 日 (日) 1 回目 10:00 開場/10:30 開演 2 回目 13:30 開場/14:00 開演 全席自由 おとな 1,000 円 こども 500 円 共催: 映画センター全国連絡会議	販売枚数: 243 枚 販売率: 10.1% 損益: △6,153 円
2	千住真理子ヴァイオリンリサイタル	平成 23 年 7 月 24 日 (日) 13:30 開場/14:00 開演 全席指定 3,500 円 共催: (株)タイトプランニングオフィス 出演: 千住真理子	販売枚数: 740 枚 販売率: 61.7% 損益: 179,035 円 ※震災の影響により平成 23 年 3 月 13 日 (日) より延期
3	ロシア国立サンクトペテルブルク・アカデミー・バレエ「白鳥の湖」	平成 23 年 10 月 16 日 (日) 15:00 開場/15:30 開演 全席指定 S 席 5,500 円 A 席 4,500 円 B 席 3,500 円 共催: (株)アルス東京 出演: サンクトペテルブルク・アカデミー・バレエ	販売枚数: 653 枚 販売率: 55.3% 損益: 186,953 円

4	映画「武士の家計簿」	平成23年12月17日(土) 1回目 10:00開場/10:30開演 2回目 13:30開場/14:00開演 全席指定 前売券800円 当日券1,000円 共催:埼玉映画文化協会	販売枚数:249枚 販売率:10.4% 損益:△10,611円
5	劇団朱雀特別公演 【玲瓏】早乙女太一	平成23年11月7日(月) 1回目 13:30開場/14:00開演 2回目 18:00開場/18:30開演 全席指定 6,000円 共催:(株)アイエス 出演:早乙女太一・劇団朱雀	販売枚数:570枚 販売率:48.5% 損益:225,121円 ※枚数、率はセンター分のみ
6	ひがしまつやま寄席 柳亭市馬・林家たい平・柳家喬太郎三人会	平成23年11月20日(日) 12:00開場/13:00開演 全席指定 S席3,500円 A席3,000円 共催:エイフル企画(株) 出演:柳亭市馬・林家たい平・柳家喬太郎	販売枚数:261枚 販売率:54.8% 損益:43,157円 (入場者数:630名) ※枚数、率はセンター分のみ
7	比企交響楽団 第9回定期演奏会	平成24年2月25日(土) 13:30開場/14:00開演 全席自由 一般1,000円 学生500円 共催:比企交響楽団 出演:比企交響楽団	販売枚数:473枚 販売率:39.4% 損益:310,099円 (入場者数:634名) ※枚数、率はセンター分のみ ※交付金事業
※公演回数 10回 動員数 3,189人 損益合計			927,601円

3 文化教育支援事業

No.	事業名	事業内容	備考
1	劇団四季こころの劇場 「はだかの王様」	平成23年7月7日(木)~8日(金) 共催:劇団四季・(財)舞台芸術センター・各市町村教育委員会	入場者数:1,882名 ※交付金事業
2	埼玉県立坂戸高校芸術鑑賞会 「MOTHER~特攻の母・島濱トメ物語」	平成23年10月26日(水) 13:00開演/13:30開場 共催:埼玉県立坂戸高校	入場者数:1,065名 損益:223,295円
3	埼玉県立松山高校・埼玉県立松山女子高校芸術鑑賞会 ミュージカル・アテレイ	【松山高校】平成23年12月14日(水) 13:00開場/13:30開演 【松山女子高校】平成23年12月16日(金) 9:50開場/10:25開演 共催:埼玉県立松山高校・埼玉県立松山女子高校	入場者数:2,028名 (松高:1,083名 松女:945名) 損益:187,085円
※公演回数 5回 動員数合計 4,975人 損益合計			410,380円

4 チケット受託販売事業

No.	事業名	事業内容	備考
1	坂戸第九を歌う会 創立25周年記念演奏会	平成23年6月26日(日) 場所:坂戸文化会館 主催:坂戸第九を歌う会	販売枚数:2枚 販売手数料収入:370円

2	東松山成恵フェニックス管弦楽団 第4回定期演奏会	平成23年11月27日(日) 場所：東松山市民文化センターホール 主催：成恵フェニックス管弦楽団	販売枚数：32枚 販売手数料収入：6,300円
3	「森は生きている」	平成23年11月30日(水) 場所：東松山市民文化センターホール 主催：「森は生きている」を観る会	販売枚数：0枚
4	ファミリーチャリティコンサート	平成23年12月18日(日) 場所：東松山市民文化センターホール 主催：比企地域労働者福祉協議会	販売枚数：35枚 販売手数料収入：5,050円
5	明治大学マンドリン倶楽部演奏会	平成23年12月3日(土) 場所：東松山市民文化センターホール 主催：明治大学校友会東松山地域支部	販売枚数：165枚 販売手数料収入：33,000円
6	辛島美登里トーク&ライブ	平成23年12月17日(土) 場所：吉見町民会館フレサよしみ 主催：吉見町	販売枚数：19枚 販売手数料収入：2,850円
7	森昌子デビュー40周年記念コンサート	平成24年3月17日(土) 場所：吉見町民会館フレサよしみ 主催：吉見町	販売枚数：22枚 販売手数料収入：6,050円
販売手数料収入合計			53,620円

5 東松山市民文化センターメンバーズ（友の会）事業

芸術文化活動への参加の機会を提供し、芸術文化の向上に寄与するため、市民文化センターメンバーズ（会員）を募集し、次のとおり多くの会員の賛同を得られました。

平成23年度東松山市民文化センターメンバーズ実績

入会	退会	平成23年度 会員数
216名	10名	206名

(4) 協賛

財団法人東松山市施設管理公社有料広告掲載に関する要綱等に基づき、協賛企業・団体を募集し、次の2件の協賛が得られました。

平成23年度協賛企業・団体

No.	企業・団体名	協賛内容	協賛金額(円)
1	有限会社 花蔵	ホームページバナー広告(12箇月)	60,000
2	有限会社 助六	広告掲載(5月21日ひがしまつやま寄席)	50,000
合計			110,000